



Statutární město **OPAVA**



CZECHINVEST
Investment and Business Development Agency

Opava - město byznysu

Filip Chlebiš

Odbor řízení investičních projektů
Agentura pro podporu podnikání a investic
CzechInvest

25. červen 2008, Opava



Naše služby...



- generování a podpora nových projektů (zahraniční i české firmy)
- nabídka programů na podporu podnikání a investic
- zprostředkování investičních pobídek (zpracovatelský průmysl, centra strategických služeb, technologická centra)
- podpora inovačního prostředí a VaV aktivit
- poradenství v oblasti strukturálních fondů EU
- databáze nemovitostí (průmyslové zóny, kancelářské prostory, brownfieldy)



Naši klienti



-- potenciální žadatelé o podporu z národních zdrojů a ze strukturálních fondů EU

Firmy, které významně investují do:

- zpracovatelského průmyslu
- výzkumu a vývoje
- strategických služeb

Univerzity, vzdělávací instituce a výzkumné ústavy

Municipality

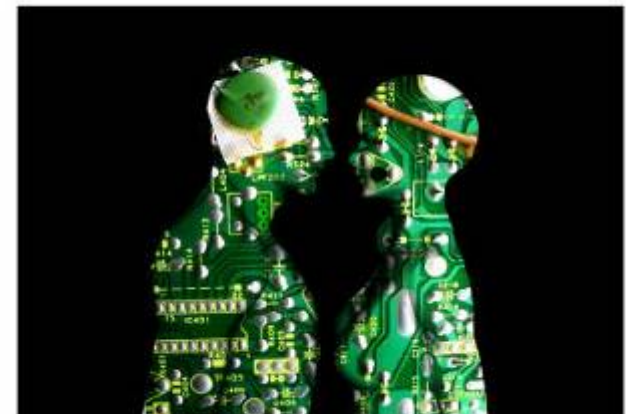
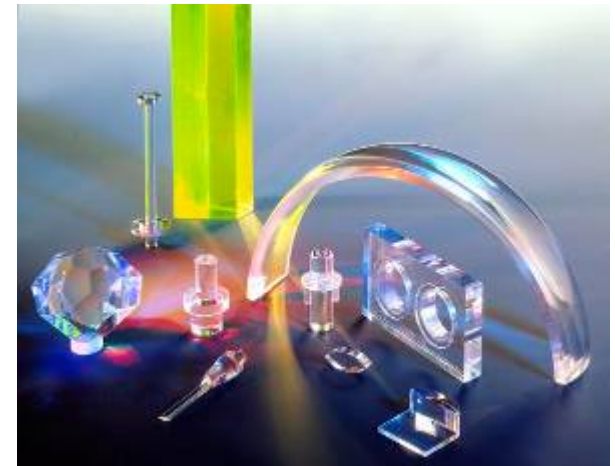


Divize investic

Současné trendy a poptávky investorů

Zaměření na sektory

- Automobilový průmysl
- Letecký průmysl
- Elektronika a polovodiče
- High-tech strojírenství
- Biotechnologie, farmacie a zdravotnická technika
- Strategické služby a technologická centra
- IT a vývoj software



Aftercare, rozvoj podnikatelského prostředí v ČR

- Řešení nedostatku kvalifikovaných pracovníků na trhu práce
- Spolupráce investorů se SŠ, VŠ
- Aktivní oslovení zahraničních společností s potenciálem k expanzi
- Setkávání zástupců zahraničních společností se špičkami státní správy
- Využití bohaté sítě regionálních kanceláří

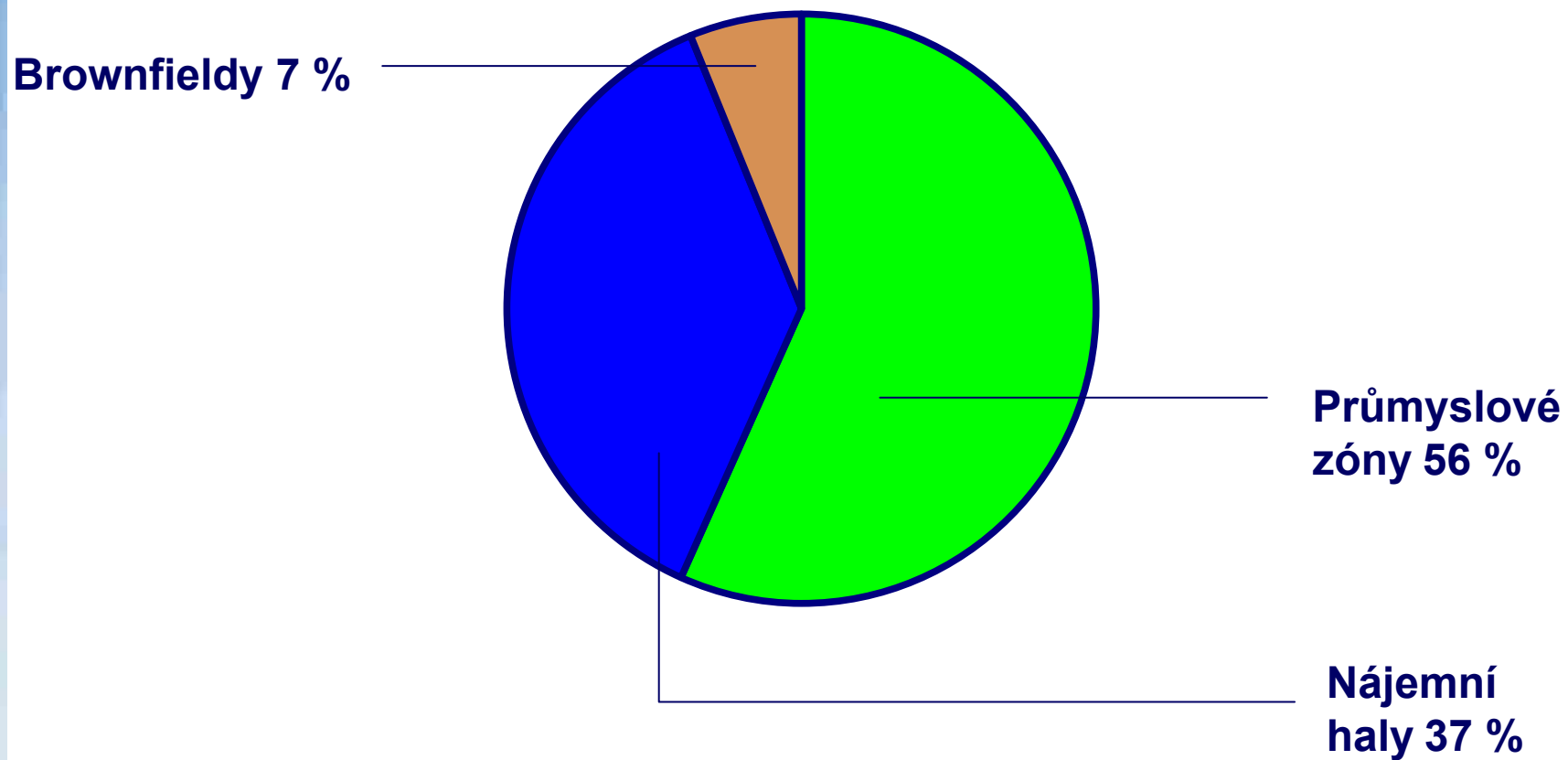


Zdokonalení a rozšíření služeb spojených s nabídkou nemovitostí

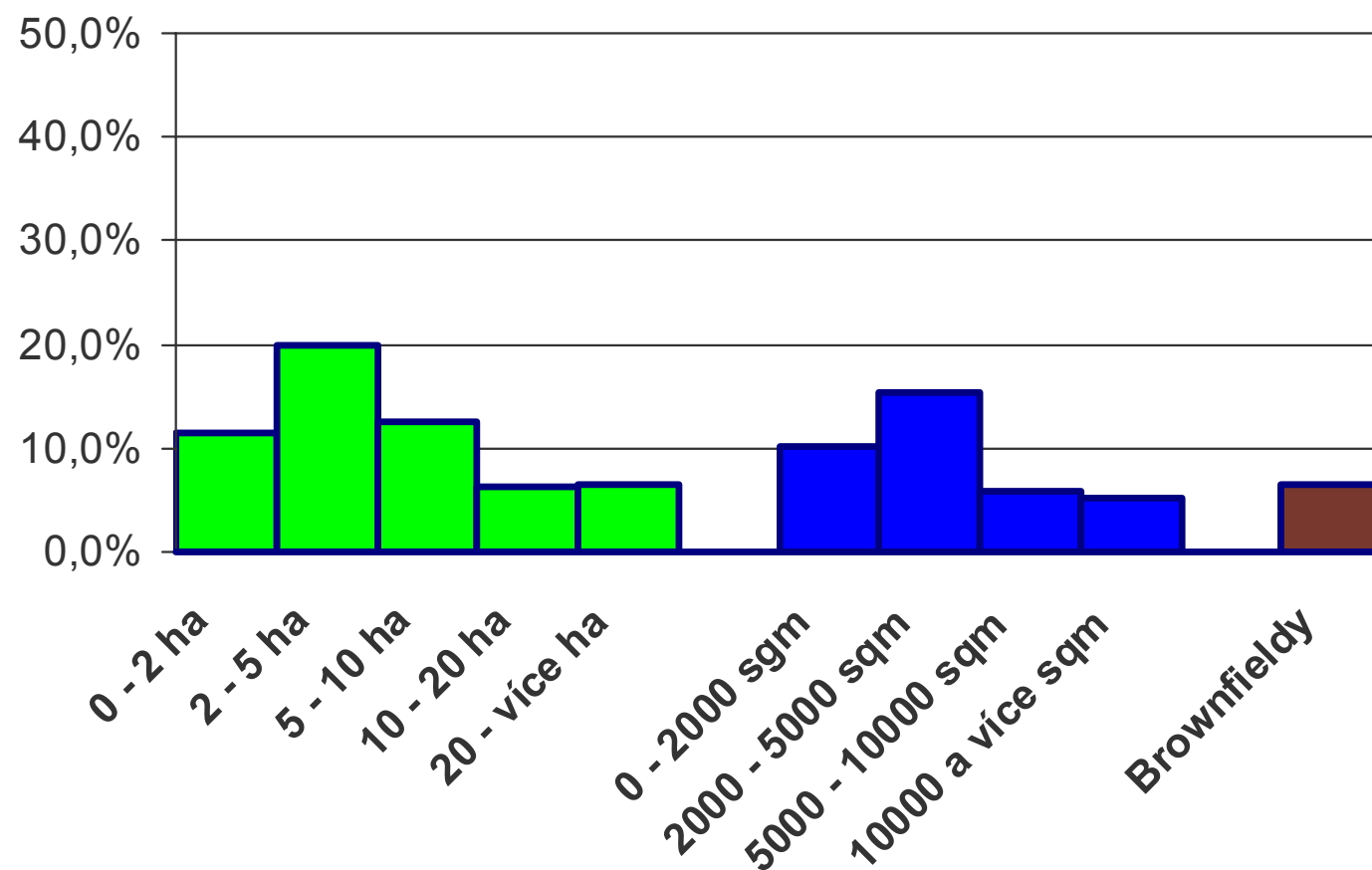
- Podstatné rozšíření databáze nemovitostí (průmyslové zóny, nájemní objekty, brownfieldy)
- Oslovení obcí a navázání spolupráce s kraji a městy při výběru a preferování konkrétních nemovitostí
- Preference nabídky brownfield před greenfield
- Koordinační schůzky s MPO a developery s cílem upřednostňovat určité regiony – vyšší nezaměstnanost, strukturální postižení



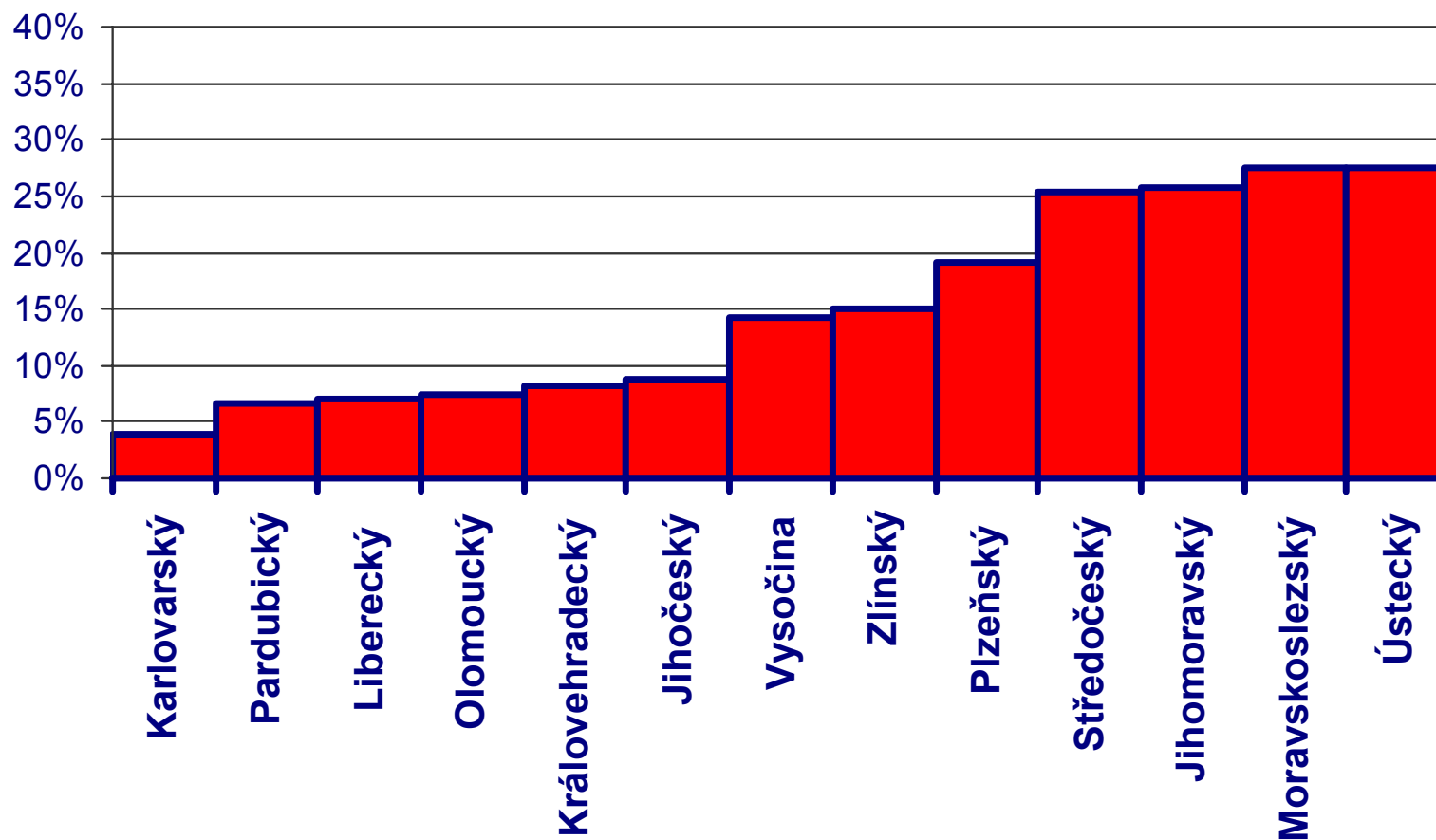
Struktura poptávky (2007)



Detailní struktura poptávky (2007)



Podíl krajů na poptávce (2007)



Národní podpora



INVESTIČNÍ POBÍDKY PRO
ZPRACOVATELSKÝ PRŮMYSL

RÁMCOVÝ PROGRAM PRO
PODPORU TECHNOLOGICKÝCH
CENTER A CENTER
STRATEGICKÝCH SLUŽEB



Podmínky pro kvalifikaci - zpracovatelský průmysl



- Zavedení nové výroby nebo rozšíření stávající výroby za účelem podstatné změny výrobku nebo výrobního procesu
- Minimální investice během 3 let – záleží na regionu
 - 100 mil. Kč (C)
 - 60 mil. Kč (B) – **okres Opava**
 - 50 mil. Kč (A)
- Nejméně **polovina** minimální výše investice **financována vlastním kapitálem**
- Minimálně **60%** z celkové investice musí být **investováno do strojního zařízení**
- Strojní zařízení musí být **nové**

Stropy podpory podle sektorů projektu

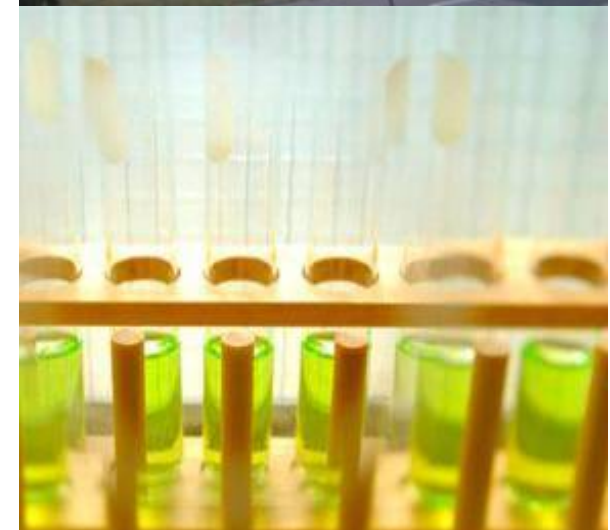
Plný strop podpory	75% stropu podpory
- letecký průmysl	- guma a plasty
- dopravní prostředky	- sklářský průmysl
- vědecké přístroje	- výroba neželezných kovů
- počítače + kancelářská technika	- papírenství, zpracování dřeva
- radio, TV, komunikační technika	- kovoobrábění
- výroba strojů	- textil, oděvy, kožené výrobky
- farmaceutika, biotechnologie	- potraviny, nápoje, tabákové vyr.
- chemický průmysl	- dřevěné výrobky a nábytek

Rozdělení technologicky náročných sektorů podle OECD

Typy podporovaných projektů

Technologická centra

- vývojové a inovační aktivity s úzkou návazností na výrobu
- týkají se high-tech výrobků a technologií, včetně vývoje specifického software
- vztahuje se na vybrané obory:
 - Počítače a kancelářské stroje
 - Elektronika a mikroelektronika
 - Telekomunikace
 - Farmacie
 - Motorová vozidla
 - další...



Typy podporovaných projektů

Strategické služby

- Centra pro vývoj softwaru
- ICT expertní a řešitelská centra
- Centra sdílených služeb
- High-tech opravárenská centra
- Centra zákaznické podpory



Strukturální fondy EU

Programy na rozvoj prostředí
pro podnikání a inovace

- **Nemovitosti**
- **Prosperita**



NEMOVITOSTI, PROSPERITA

Cíle programů



- vytvoření funkčního trhu podnikatelských nemovitostí
- regenerace brownfields pro podnikání
- podporovat projekty ve všech fázích životního cyklu projektů, tj. příprava, výstavba, rozvoj i rekonstrukce nemovitostí
- podpora zakládání a další rozvoj subjektů infrastruktury pro průmyslový výzkum, technologický vývoj a inovace
- podpora zakládání, činnosti a dalšího rozvoje podnikatelských inkubátorů



1. Projekt přípravy zóny

příjemci podpory jen podnikatelé

2. Projekt výstavby nájemního objektu

příjemci podpory mohou být jen obec nebo kraj

3. Projekt rekonstrukce objektu

příjemci podpory obec, kraj nebo podnikatelé

4. Projekt projektové dokumentace

příjemci podpory mohou být podnikatelé, obec nebo kraj

NEMOVITOSTI

Způsobilé výdaje

- úpravy pozemků (HTÚ, sadové úpravy...)
- odstranění nevyužitých staveb
- inženýrské sítě a účelové komunikace
- projektová dokumentace stavby
- architektonická soutěž
- inženýrská činnost ve výstavbě
- rekonstrukce/modernizace
- novostavby



Výše podpory	1 – 500 mil. Kč/projekt (500 tis. – 50 mil. Kč na projektovou dokumentaci)
Forma podpory	Dotace
ÚSC (obec, kraj)	40% způsobilých výdajů,
Velký podnik	40 % způsobilých výdajů
Střední podnik	50 % způsobilých výdajů
Malý podnik	60 % způsobilých výdajů

PROSPERITA

Podporované aktivity



- vznik a rozvoj inkubátorů (BIC, PIC apod.)
- vznik a rozvoj vědeckých a vědeckotechnických parků
- zakládání a rozvoj center pro transfer technologií
- síť Business Angels
(tj. subjektů sdružujících individuální investory za účelem efektivnějšího přístupu k informacím a podpory financování MSP v počáteční fázi podnikání formou rizikového kapitálu)

Investiční náklady

(neveřejná podpora)

- Nákup pozemků/objektů
- Výstavba
- HW a SW
- Dopravní prostředek

Provozní náklady

(de minimis)

- Služby poradců
- Mzdy provozovatele
- Poplatky za ochranu duševního vlastnictví (jen pro CTT)
- Cestovné
- Nájem
- a další...



PROSPERITA

Forma a výše podpory

Výše podpory:

projekty obsahující st. práce

5 – 300 mil. Kč/projekt

projekty bez stavebních prací

1 – 30 mil. Kč/projekt

Forma podpory

Dotace

Velký podnik

40 % způsobilých výdajů

Střední podnik

50 % způsobilých výdajů

Malý podnik

60 % způsobilých výdajů

VŠ, VaV, ÚSC

75 % způsobilých výdajů



PROSPERITA

Podnikatelský inkubátor Vsetín-Maštaliska



PROSPERITA BIC Ostrava-Vítkovice



PROSPERITA

Centrum pokročilých inovačních technologií

Ostrava - Poruba



Děkuji za pozornost

Filip Chlebiš

Tel.: +420 595 198 480

filip.chlebis@czechinvest.org

www.czechinvest.org



CzechInvest, the Investment and Business Development Agency, is an agency of the Ministry of Industry & Trade of the Czech Republic